



Kellerdecke, Tiefgaragendecke

Deckendämmung
Kühl im Kopf, warm am Fuß

ISOVER
So wird gedämmt

Decken richtig dämmen

Eine gute Grundlage ist immer wichtig

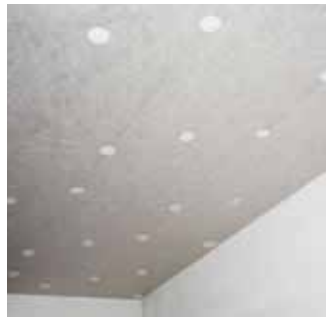


Gut dämmen und auch noch gut aussehen? Mit ISOVER kein Problem: Die ISOVER Deckenplatten und -lamellen werden einfach von unten an die Keller- oder Tiefgaragendecke geklebt oder gedübelt. Sie sind höchst wirkungsvoll, raumsparend, schnell montiert und machen obendrein auch noch eine gute Figur. Gemäß EnEV 2009 darf der U-Wert nach der Modernisierung 0,30 W/(m²·K) nicht überschreiten! Dieser Wert wird im Allgemeinen mit Dämmstoffstärken von 100 mm (WLG 035) oder 120 mm (WLG 040) erreicht.



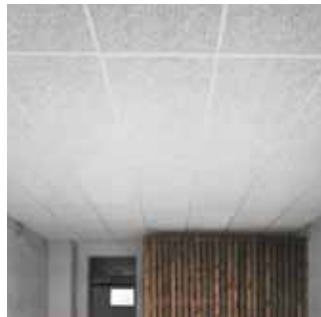
Funktionale Optik:
Klebmontage mit Topdec Smartline, DP 1, DP 3, Hardline, Universal und DL

Die Klebmontage* eignet sich insbesondere für die optimale Kombination aus funktional angemessenem Erscheinungsbild und schneller, kostengünstiger sowie zeitsparender Montage.



Schwierige Untergründe:
Dübelmontage mit Topdec Smartline, DP 1, DP 3, Hardline, Universal und DL

Das Dübelssystem* ist immer dann sinnvoll, wenn eine schnelle Verlegung auf nichtklebefähigen Untergründen gewünscht wird und optische Ansprüche eine untergeordnete Rolle spielen.



Hochwertige Optik:
Sichtschiene-Direktmontage mit Topdec DP 1

Die Sichtschienen-Montage empfiehlt sich immer dann, wenn höhere Ansprüche an das optische Erscheinungsbild gestellt werden. Die Direktmontage ist von einer abgehängten Decke nicht zu unterscheiden.



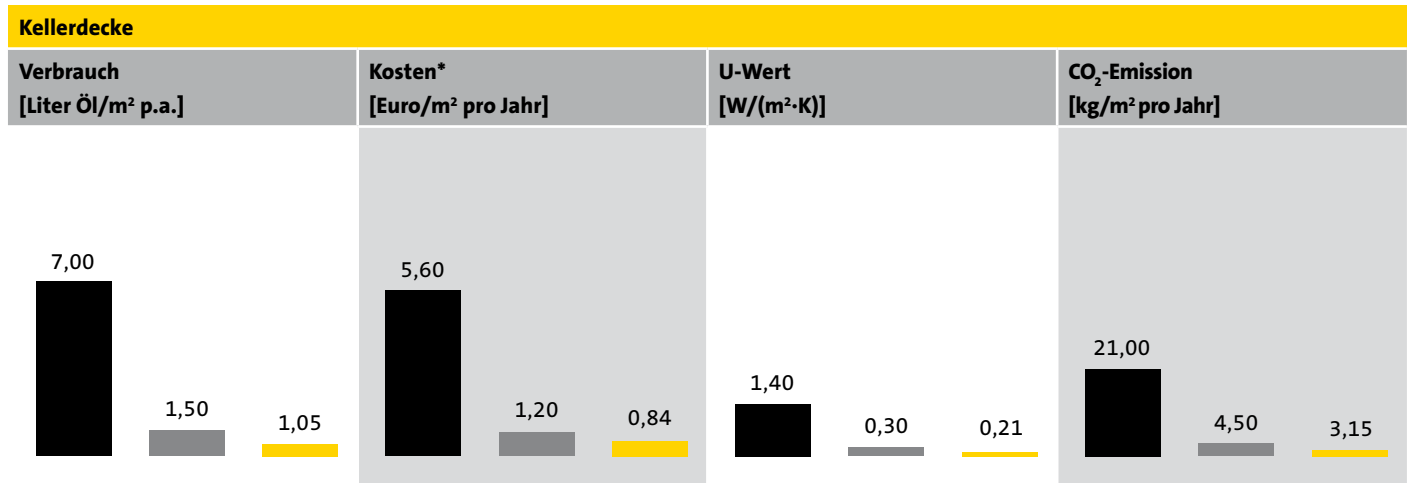
Vorteilhafte Optik:
Abhängmontage mit Topdec DP 1

Bei Installationen unter der Decke oder wenn die Raumhöhe verringert werden soll, ist das abgehängte Schienensystem die richtige Wahl. Wie auch bei der Schienen-Direktmontage mit hochwertigem optischen Deckenbild.

* gilt auch für Export Dämmplatten

Der ISOVER Dämmindex

Ihre Chance, günstig zu sparen: Kellerdecken sind schnell gut gedämmt. Das Ergebnis kann sich sehen lassen – und zwar auf der Heizkostenrechnung. Und spüren: Kalte Füße wegen kalter Böden gibt's nicht mehr. Und Sie sparen bis zu 500,- Euro pro Jahr bei einer Deckenfläche von 100 m².



* Basis: 0,80 Euro/Liter Öl

Altbau vor 1978

nach EnEV 2009

zukunftsweisender Wärmeschutz

Die stecken unter einer Decke: Wärme mit ISOVER Topdec

Gerade bei Keller- und Tiefgaragendecken lohnt sich dämmen sehr. Denn die Kälte, die sich in diesen in der Regel weniger beheizten Räumen sammelt, kann leicht in angrenzende Wohnräume eindringen und das Wohnklima empfindlich stören. Der beste Weg, diese Bereiche in den Griff zu bekommen, sind Dämmplatten aus Steinwolle. Sie sind schnell zu montieren und bieten obendrein auch im Schall- und Brandschutz eine perfekte Performance.

Verlegehinweis Klebemontage Deckenplatten

Kleber mit Kammspachtel (10 mm) vollflächig auf die Rückseite der Deckenplatte mit leichtem Druck auftragen, seitliche Kanten bleiben kleberfrei



Die Deckenplatte fugendicht ansetzen und...



...mit Hilfe eines sauberen Reibbrettes vollflächig andrücken



Die Topdec Decken-Dämmplatten werden einfach mit dem Messer zugeschnitten

Verlegehinweis Klebemontage Deckenlamellen



Kleber mit gezahntem Kammspachtel (10 mm) vollflächig auf die Rückseite der Lamelle in Längsrichtung mit leichtem Druck auftragen*, seitliche Kanten bleiben dabei kleberfrei (Es können mehrere Lamellen gleichzeitig behandelt werden)



Die Decken-Lamellen fugendicht ansetzen und vollflächig mit Hilfe eines sauberen Reibbrettes andrücken

Lücken mit zugeschnittenen Lamellen schließen, der Kleber wird hierfür auch auf den seitlichen Flächen aufgetragen



Topdec DL Decken-Lamellen bleiben unbehandelt oder können mit einem Putz- oder Farbauftrag versehen werden



* In Einzelfällen kann zusätzliche Press-Spachtelung notwendig sein

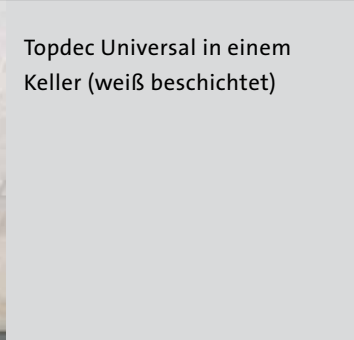
Deckenansichten

Deckenansichten Klebemontage

Topdec Universal in einem Keller (unbehandelt)



Topdec Universal in einem Keller (weiß beschichtet)



Deckendämmung mit Topdec Smartline (attraktive Optik durch Schattenfuge, vorteilhaft für Tiefgaragen)



Topdec DP 1 in einer Tiefgarage



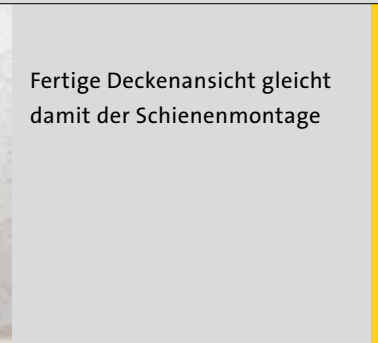
Aufwertung der Deckenansicht bei Klebemontage



Verbesserung des Deckenbildes durch nachträgliches Einklemmen von Tragschienen eines Schienen-Systems bei der Klebemontage (durchgehende Längsfugen notwendig)



Fertige Deckenansicht gleicht damit der Schienenmontage



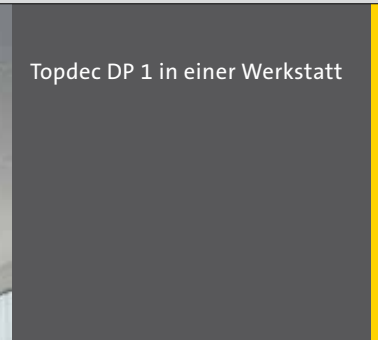
Deckenansichten Schienenmontage



Topdec DP 1 in einer Tiefgarage



Topdec DP 1 in einer Werkstatt

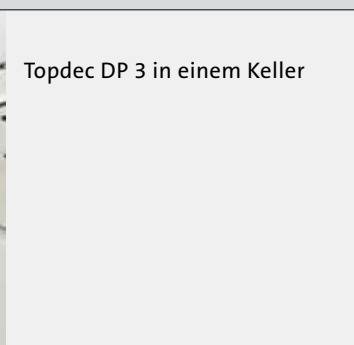


Deckenansichten Dübelmontage

Topdec DP 1 in einer Tiefgarage



Topdec DP 3 in einem Keller



Einsatzmöglichkeiten

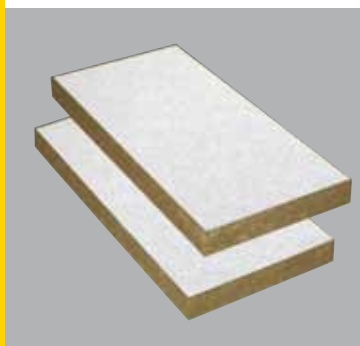
Produkt	Schienenmontage	Klebmontage	Dübelmontage
Topdec Smartline	–	■	■
Topdec DP 1	■	■	■
Topdec DP 3	–	■	■
Topdec Hardline	–	■	■
Topdec Universal	–	■	■
Topdec DL	–	■	■

Materialverbrauch ca. pro m² Deckenfläche

	Rastermaß	Abstand der Haupttrag-schienen	Haupttrag-schiene	Querschiene	Abhänger (max. Abstand 1,2 m)	Anzahl Dübel bei Wandwinkelschiene
Direktmontage Schiene	1.250 mm x 625 mm	1.250 mm	0,8 lfdm/m ²	1,6 lfdm/m ²	0,7 Stück/m ²	ca. 1,7 Stück/lfdm
	625 mm x 1.250 mm	625 mm	1,6 lfdm/m ²	0,8 lfdm/m ²	1,3 Stück/m ²	ca. 1,7 Stück/lfdm
Dübelmontage	ca. 4–5 Dübel					
Klebmontage	ca. 3–5 kg/m ² Kleber (Herstellerangaben beachten)					

- Das Zubehör für die Schienenmontage, sowie Klebe- und Dübelmontage, stehen im DämmstoffProfi-Fachhandel zur Verfügung
- Im Allgemeinen kommen alle Hersteller von Schienensystemen in Frage, weitere Informationen erhalten Sie im DämmstoffProfi-Fachhandel
- Detaillierte Informationen zu den Montagevarianten und deren Verlegung stellen wir Ihnen auf Anfrage zur Verfügung (ISOVER Dialog)

Produktübersicht



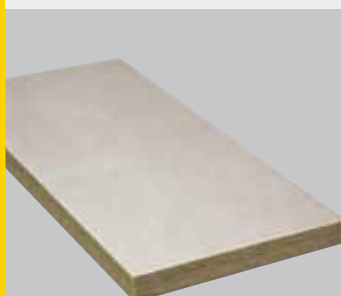
ISOVER Topdec Smartline

Die nichtbrennbare, strukturiert glasvliesbeschichtete Steinwolle Decken-Dämmplatte ISOVER Topdec Smartline mit einer umlaufenden Fase ist die ideale Lösung für die Dämmung von Keller- und Tiefgaragendecken in Klebmontage. Die umlaufende Fase erhöht das optische Erscheinungsbild und gleicht leichte Unebenheiten an Decken aus. Zusätzlich werden hohe Ansprüche an den Brand-, Wärme- und Schallschutz erfüllt.



ISOVER Topdec DP 1 struktur/weiß

Die glasvliesbeschichtete Decken-Dämmplatte aus Steinwolle ISOVER Topdec DP 1 kommt in Kellern und Tiefgaragen in Klebe- oder Dübelmontage zur Anwendung. Auch die Anwendung im Schienensystem ist möglich. Die optisch ansprechende Platte ist ein überaus leistungsfähiger Energiesparer, dämpft die Halligkeit und leistet vorbeugenden Brandschutz durch Nichtbrennbarkeit. Bei Direktmontage ermöglicht sie, wie alle Deckenplatten von ISOVER, eine signifikante Raumersparnis.



ISOVER Topdec DP 3 naturweiß

Dank der Direktmontage der ISOVER Topdec DP 3 Decken-Dämmplatten ist die Dämmung von Kellerdecken jetzt noch schneller möglich und es wird jede Menge Raum gespart. Das geringe Gewicht erleichtert die Montage. Die helle Sichtseite der Dämmplatten mit einem geringeren Anspruch an die Optik, bringt zusätzlich Licht in dunkle Räume. Zudem wird die Halligkeit reduziert und durch die Nichtbrennbarkeit ein Beitrag zum vorbeugenden Brandschutz geleistet.

Produktübersicht



ISOVER Topdec Hardline

Die ISOVER Topdec Hardline Decken-Dämmplatte ist auf der Sichtseite mit einem hellen Glasvlies beschichtet und bietet effektiven Wärme-, Brand- und Schallschutz für Kellerdecken. Sie lässt sich einfach und schnell durch Dübeln oder Kleben direkt an der Decke montieren – dadurch bleibt wertvolle Raumhöhe erhalten. Die robuste, glasvlieskaschierte Oberfläche bietet erhöhte Sicherheit gegen unbeabsichtigte Beschädigungen. Das sehr gute Schallabsorptionsvermögen reduziert spürbar die Halligkeit in Kellerräumen. Zusätzlich leistet die Decken-Dämmplatte ISOVER Topdec Hardline durch ihre Nichtbrennbarkeit einen wichtigen Beitrag zum vorbeugenden Brandschutz.



ISOVER Topdec Universal

Die Topdec Universal Decken-Dämmplatte mit einseitigem anorganischem Haftvermittler bietet wertvollen Wärmeschutz und Brandschutz sowie eine gute Schallabsorption. Sie lässt sich zeitsparend in Klebe- oder Dübelmontage an Keller- und Tiefgaragendecken montieren und ermöglicht durch die Direktmontage eine effektive Raumersparnis. Eine individuelle Gestaltung der Sichtseite durch eine nachträgliche Farb- oder Putzbeschichtung ist möglich. Dies alles natürlich nichtbrennbar, Euroklasse A1, mit dem Schmelzpunkt $\geq 1.000\text{ }^{\circ}\text{C}$.



ISOVER Topdec DL


Die Steinwolle-Lamelle Topdec DL mit beidseitigem anorganischem Haftmittler für die Klebemontage an Kellerdecken erfüllt hohe Ansprüche an den Brand-, Wärme und Schallschutz. ISOVER Topdec DL ist nichtbrennbar, Euroklasse A1, mit dem Schmelzpunkt $\geq 1.000\text{ }^{\circ}\text{C}$. Eine nachträgliche Farb- oder Putzbeschichtung der Sichtseite ist möglich. Topdec DL ist vorteilhaft bei gewölbten Decken (z. B. Kappendecken).



ISOVER Exporit EPS 150/035

Die Mehrzweck-Dämmplatten ISOVER Exporit EPS 150/035 aus expandiertem Polystyrol-Hartschaumstoff lassen sich dank ihres geringen Gewichts schnell und einfach an Decken verarbeiten.

Dämmdicken-Empfehlung

Bauteil	Konstruktions- beschreibung	U-Wert (W/m ² ·K)	Dämmdicke nach EnEV 2009 (mm)*		Zukunftsweisende Dämmdicke (mm) WLG 035	Produkt- empfehlung
			WLG 035	WLG 040		
 Kellerdecke	Stahlbetondecke + unterseitige Deckendämmung	0,30	100	120	160 (auch in Kombination mit Estrichdämmung möglich)	Topdec Smartline Topdec DP 1 Topdec Universal Topdec DL

* Mindestanforderung KfW: 120 mm WLG 035, 140 mm WLG 040 (Stand 10/09)

Technische Daten

ISOVER Dämmstoffe	Topdec Smartline	Topdec DP 1	Topdec DP 3	Topdec Hardline	Topdec Universal	Topdec DL	Export EPS 150/035
Anwendungsgebiet							
Hallendecken (DI)		■ ¹					
Tiefgaragen-Decken (DI)	■	■			■		
Keller-Decken (DI)	■	■	■	■	■	■	■
Decken über Durchfahrten (DI)	■	■			■		
Schallabsorbierende Decken (DI)	■	■	■	■	■ ²	■ ²	
Innendämmung der Wand (WI-zk)			■	■	■		
Grenzabmaße für die Dicken, T							
T 1							■
T 4	■	■	■	■	■		
T 5						■	
Bemessungswert für die Wärmeleitfähigkeit, λ							
0,035 W/(m·K)	■	■	■	■	■		■
0,041 W/(m·K)						■	
Euroklasse (DIN EN 13 501)/Baustoffklasse (DIN 4102)							
A1 / A1	■	■	■	■	■	■	
E / B1							■
Schmelzpunkt nach DIN 4102							
$\geq 1.000\text{ °C}$	■	■	■	■	■	■	
Strömungswiderstand, AF							
$\geq 5\text{ kPa}\cdot\text{s}/\text{m}^2$						■	
$\geq 15\text{ kPa}\cdot\text{s}/\text{m}^2$	■	■	■	■	■		
Schallabsorption							
siehe technische Datenblätter	■	■	■	■	■	■	
Feuchtestabilität							
bis 95% rel. Luftfeuchte	■	■	■	■	■	■	
Lichtreflexionsgrad der Sichtseite							
$> 68\%$	■	■					
$> 85\%$		■					

Bitte beachten Sie die technischen Datenblätter, die wir Ihnen auf Anfrage gerne zur Verfügung stellen.

¹ Überprüfung der Klimabedingungen notwendig

² Putzauftrag verändert Absorptionsverhalten

³ Dickenabhängig: 0,032 bis 0,040 W/(m·K)



Bei nichtbrennbaren Baustoffen der Euroklasse A1 ist eine kritische Rauchentwicklung, ein brennendes Abtropfen oder Abfallen sowie eine Brandweiterleitung, nicht möglich. Ein Beitrag zum Brandgeschehen ist durch die o. g. Euroklassen ebenfalls ausgeschlossen.

ACHTUNG!
Neue Nummer

ISOVER Dialog

Telefon: **0621 / 501 200**

Telefax: **0621 / 501 201**

Internet: **www.isover.de**

E-mail: **dialog@isover.de**

Die Angaben in dieser Druckschrift entsprechen dem Stand unseres Wissens und unserer Erfahrungen bei Drucklegung (vgl. Druckvermerk). Sie stellen jedoch keine Garantien gemäß § 443 BGB dar. Der Wissens- und Erfahrungsstand entwickelt sich stets weiter. Achten Sie deshalb bitte darauf, die neueste Auflage dieser Druckschrift zu verwenden. Die beschriebenen Produktanwendungen können besondere Verhältnisse des Einzelfalls nicht berücksichtigen. Prüfen Sie deshalb unsere Produkte auf ihre Eignung für den konkreten Anwendungszweck. Für Fragen steht Ihnen ISOVER Dialog zur Verfügung.



ISOVER tut was fürs Klima!

Mit CO₂NTRA, der Klimaschutz-Initiative von ISOVER, mit der ausgewählte Projekte zur Reduzierung des CO₂-Ausstoßes finanziell und ideell gefördert werden. Ein wissenschaftlicher Beirat bewertet eingereichte Projekte, wählt die förderwürdigen Aktionen aus und begleitet deren Umsetzung.

www.contra-co2.de



ISOVER Mineralwolle-Dämmstoffe für innen sind mit dem Blauen Engel „Schützt die Gesundheit, weil emissionsarm“ ausgezeichnet. ISOVER Innendämmstoffe tragen diesen Blauen Engel, da sie über die gesetzlichen Bestimmungen hinaus schadstoffarm hergestellt und in der Wohnumwelt aus gesundheitlicher Sicht unbedenklich sind.



ISOVER Glaswolle ist überwiegend (bis zu 70%) aus Altglas hergestellt und trägt daher die Auszeichnung „Der Blaue Engel – schützt die Ressourcen, weil überwiegend aus Altglas“.



Institut Bauen und Umwelt e.V.

Für unkaschierte Mineralwolle-Platten und -Filze hat ISOVER Umwelt-Produktdeklarationen (EPD) gemäß ISO 14025 veröffentlicht, die vom Institut Bauen und Umwelt e.V. (IBU) bestätigt sind.



Das RAL-Gütezeichen „Erzeugnisse aus Mineralwolle“ garantiert auf allen ISOVER Produktverpackungen die Einhaltung der weltweit schärfsten Biolöslichkeitsanforderungen für Mineralwolle und bürgt somit für gesundheitliche Sicherheit.



Soweit ISOVER Verpackungen von der Pflicht zur Teilnahme an einem dualen System erfasst werden, erfolgt die Entsorgung über DSD. Alle anderen rücknahmepflichtigen Verpackungen werden über das bundesweite INTERSEROH-Recycling-System ordnungsgemäß entsorgt.



Der professionelle EnergieFachberater weiß alles über energieeffizientes Bauen und Modernisieren. Mit zertifizierten, auf energetische Sanierungen spezialisierten Netzwerkpartnern koordiniert er Ihr Projekt.

SAINT-GOBAIN ISOVER G+H AG
Bürgermeister-Grünzweig-Straße 1
67059 Ludwigshafen

ENERGIESPARNETZWERK

Das EnergieSparNetzwerk bietet Ihnen alles rund um energieeffizientes Bauen und Modernisieren als ganzheitliche Lösung, nämlich Rat und Hilfe in allen Neubau- bzw. Modernisierungsphasen, zertifizierte Handwerker und speziell ausgebildete Planer und Architekten. www.energiesparnetzwerk.de